

OFFRE PÉDAGOGIQUE

LES MUSÉES DU GRÉSIVAUDAN

2019-2020



Les Musées
du Grésivaudan

DÉCOUVREZ
LES MUSÉES
DU GRÉSIVAUDAN

Les Musées
du Grésivaudan

MUSÉE D'ALLEVARD
FORGES ET MOULINS DE PRÉSOT
MUSÉE DE LA COMBE DE LANCEY



Le GRÉSIVAUDAN
communauté de communes

LE MUSÉE DES FORGES ET MOULINS DE PINSOT

⚙️ LA TAILLANDERIE



⚙️ LE MOULIN À HUILE DE NOIX



⚙️ LE MOULIN À FARINE



Renseignements et réservations

Musée des forges et Moulins de Pinsot
38580 Pinsot
Tél : 04 76 13 53 59

www.musees.le-gresivaudan.fr / forgesmoulins@le-gresivaudan.fr

**FORGES
ET MOULINS
DE PINSOT**
Les Musées
du Grésivaudan

Visite du Musée des Forges et Moulins de Pinsot



2h



Intérieur



2.5€ par enfant



Visite vivante, moulins, forge, démonstrations, huile, farine, dégustation, eau, mise en action, noix, savoir-faire

Objectifs

- Comprendre le système hydraulique et la force de l'eau
- Mettre en perspective l'action des moulins de Pinsot dans son contexte historique
- Notions d'histoire/techniques/métiers anciens

Encadrement

Le groupe est placé sous l'entière responsabilité des accompagnateurs durant toute la visite. La visite est adaptable en fonction de l'âge des enfants.

Déroulement

- ⚙️ Visite entièrement guidée avec présentations pédagogiques des installations hydrauliques et de l'énergie de l'eau qui permet encore aujourd'hui la mise en action des 3 moulins du village.
- ⚙️ Démonstration du savoir-faire taillandier ou la transformation du minerai de fer en acier puis en outil forgé.
- ⚙️ Fabrication d'huile de noix orchestrée par les mouliniers et dégustation d'huile de noix en fin de visite.
- ⚙️ Explication et mise en route du moulin à farine par la meunière.

Renseignements et réservations

Musée des forges et Moulins de Pinsot
38580 Pinsot
Tél : 04 76 13 53 59

www.musees.le-gresivaudan.fr / forgesmoulins@le-gresivaudan.fr

Séance de médiation en classe



1 ou 2 séances
de 1h



En classe



30€ par séance
et par classe



Farine, moulin, graine, blé, pain, fabrication, culture, manipulations

Objectifs

- Préparer la visite au musée
- Découvrir le blé et ses différentes parties
- Comprendre la transformation du blé, de la graine à la plante
- Contextualiser l'importance du blé dans l'alimentation d'autrefois

Encadrement

Le projet s'adapte à la volonté des enseignants

Déroulement

- ⚙ Avec un médiateur du musée, temps de médiation en classe.
- ⚙ À l'aide d'une mallette pédagogique la médiatrice pourra répondre aux questions des enfants. Qu'est-ce qu'une graine ? À quoi cela sert ? Quelles sont les étapes de la croissance du grain ? Comment passe-t-on du blé à la farine, et de la farine au pain ?
- ⚙ Fiches exercices et manipulations.

Renseignements et réservations

Musée des forges et Moulins de Pinsot
38580 Pinsot
Tél : 04 76 13 53 59

www.musees.le-gresivaudan.fr / forgesmoulins@le-gresivaudan.fr

Sur les pas des mineurs



½ journée



Extérieur



140€ / classe



Belledonne, Accompagnateur Moyenne Montagne, randonnée, minerai, four, quartz, paysages, faune, flore, forêt

Objectifs

- Découverte de l'ancien site d'extraction du minerai de fer à Pinsot
- Comprendre l'intérêt et l'importance d'extraire le fer dans l'Histoire
- Découverte de la faune, de la flore et des minéraux présents sur le sentier

Encadrement

Le groupe est placé sous l'entière responsabilité des accompagnateurs durant toute la visite. Chaussures adaptées. Conseillé à partir de 6 ans.

Déroulement

- ⚙️ Un accompagnateur Moyenne Montagne guidera la classe sur ½ journée sur le sentier du fer de Pinsot.
- ⚙️ Il pourra aborder durant la randonnée : l'histoire du fer dans la vallée du Haut-Bréda, apprendre aux enfants à repérer et reconnaître les traces d'animaux, partir à la recherche de quartz.
- ⚙️ Suite à la randonnée, visite du Musée des Forges et Moulins de Pinsot

Renseignements et réservations

Musée des forges et Moulins de Pinsot
38580 Pinsot
Tél : 04 76 13 53 59

www.musees.le-gresivaudan.fr / forgesmoulins@le-gresivaudan.fr

Les différentes options de visites

| | Visite du musée | Sur les pas des mineurs | Séance de médiation en classe |
|-----------------|---|---------------------------------|-------------------------------|
| OPTION 1 | 2,50 € / enfant 5 € / enfant avec option mignonnette d'huile | X | X |
| OPTION 2 | 2,50 € / enfant 5 € / enfant avec option mignonnette d'huile | 140€ / classe pour la ½ journée | X |
| OPTION 3 | 2,50 € / enfant 5 € / enfant avec option mignonnette d'huile | X | 30€ / séance / classe |
| OPTION 4 | 2,50 € / enfant 5 € / enfant avec option mignonnette d'huile | 140€ / classe pour la ½ journée | 30€ / séance / classe |

Gratuité La gratuité est accordée dans le cadre des visites scolaires pour les enseignants, parents-accompagnateurs et chauffeurs. Elle est également accordée aux enseignants préparant une visite.

Les élèves sont placés sous l'entière responsabilité de leurs accompagnateurs durant la visite.

Accessibilité À l'exception du moulin à farine (5 marches à descendre), l'ensemble du musée est accessible aux personnes en situation de handicap (rampe élévatrice et ascenseur pour l'étage).

Réservation Visite conseillée du mois d'avril au mois de novembre inclus, afin de profiter de conditions climatiques optimales. Réservation par téléphone, courrier ou courriel. L'horaire d'arrivée défini lors de la réservation sera respecté en évitant tout retard abusif ou non signalé.

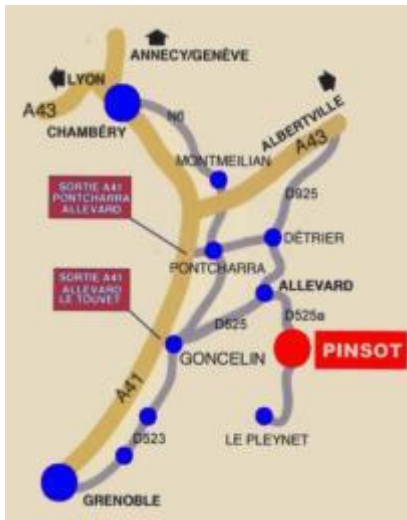
Renseignements et réservations

Musée des forges et Moulins de Pinsot
38580 Pinsot
Tél : 04 76 13 53 59

www.musees.le-gresivaudan.fr / forgesmoulins@le-gresivaudan.fr

Modes de règlement acceptés Pour les **achats boutiques** : espèces et chèques uniquement. Pour le règlement des **visites** : espèces, chèques, chèques vacances et règlements différés (vouchers, virements bancaires)

Accès et parking



Autoroute A41 Grenoble-Chambéry

Depuis Grenoble (40km, 45 à 60 minutes) : Sortie 23 – Le Touvet Allevard, puis D525 direction Allevard (12km) et D525a direction Pinsot / Le Pleyet (7km)

Depuis Chambéry (40km, 45 à 60 minutes) : Sortie 22 – Pontcharra Allevard, puis D925b et D525 direction

Allevard (16km) et D525a direction Pinsot / Le Pleyet (7km)

Parking bus : *Mairie*, à 100m du site ou *Pic de la Belle étoile*, à 300m.



Services

Aire de pique-nique sur place : pour rendre plus agréable votre visite, vous avez la possibilité d'organiser un pique-nique sur place, juste en face du musée, dans un bel espace en herbe. En cas de mauvais temps, repli possible vers la Halle Chardon, ancienne scierie attenante et couverte. Tables et chaises pour 60 personnes. WC et eau potable disponibles sur place.

Boutique Huile de noix, couteaux, produits locaux, librairie-carterie

Accès internet WIFI, réseau de téléphonie mobile faible (téléphone fixe à disposition).



Renseignements et réservations

Musée des forges et Moulins de Pinsot
38580 Pinsot
Tél : 04 76 13 53 59

www.musees.le-gresivaudan.fr / forgesmoulins@le-gresivaudan.fr

LA COMBA AUTRAFE

Musée de La Combe de Lancey



ACCUEIL DE GROUPES

Cycle 2, 3 et Collège

VISITE DE LA COMBA AUTRAFE



2h



Intérieur



1.50€

Objectifs

- Découverte de la vie au XIX^e sur les Balcons de Belledonne
- Découverte des activités historiques des habitants de La Combe de Lancey

Encadrement

Un médiateur du Musée

Le groupe est placé sous l'entière responsabilité des accompagnateurs.

Déroulement

- ↙ Visite entièrement guidée
- ↙ Démonstrations de savoir-faire sur demande (beurre à la baratte)
- ↙ Lecture de paysage de la vallée du Grésivaudan

La visite est adaptable en fonction des demandes.

Modes de règlement acceptés Espèces, chèques, virements

Renseignements et réservations

La Comba Autrafé
Le Mas Montacol
38190 La Combe de Lancey
Tél : 04 76 13 53 59

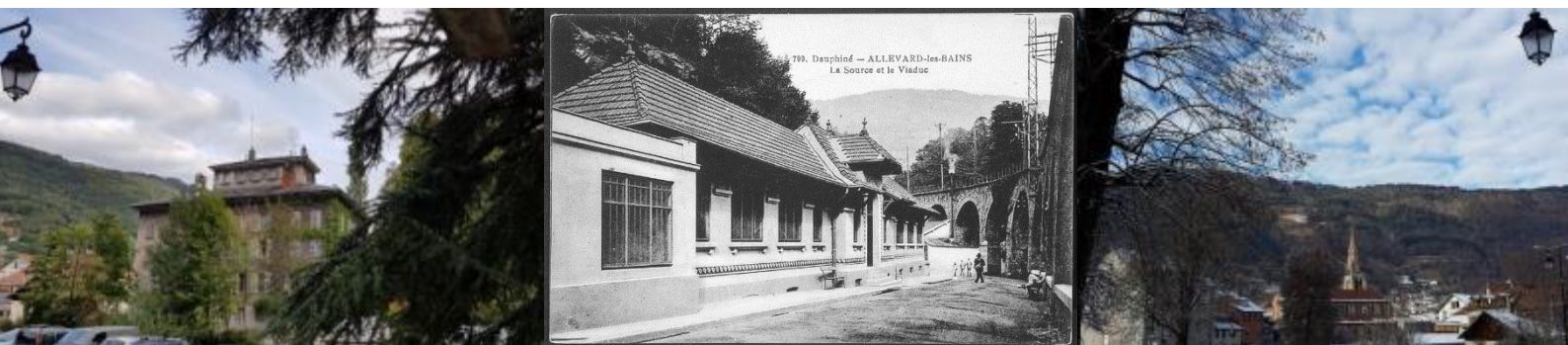
www.musees.le-gresivaudan.fr / musees@le-gresivaudan.fr

MUSÉE
DE LA COMBE
DE LANCEY

Les Musées
du Grésivaudan

LE MUSÉE D'ALLEVARD

ALLEVARD



LE COLLET D'ALLEVARD



Renseignements et réservations

Musée d'Allevard
Tour des Décors – 2B, Avenue des Bains
38580 Allevard-les-Bains
Tél : 04 76 45 16 40

www.musees.le-gresivaudan.fr / museeallevard@le-gresivaudan.fr

**MUSÉE
D'ALLEVARD**
Les Musées
du Grésivaudan

Le Collet d'Allevard

Histoire de la station et gestion de l'eau



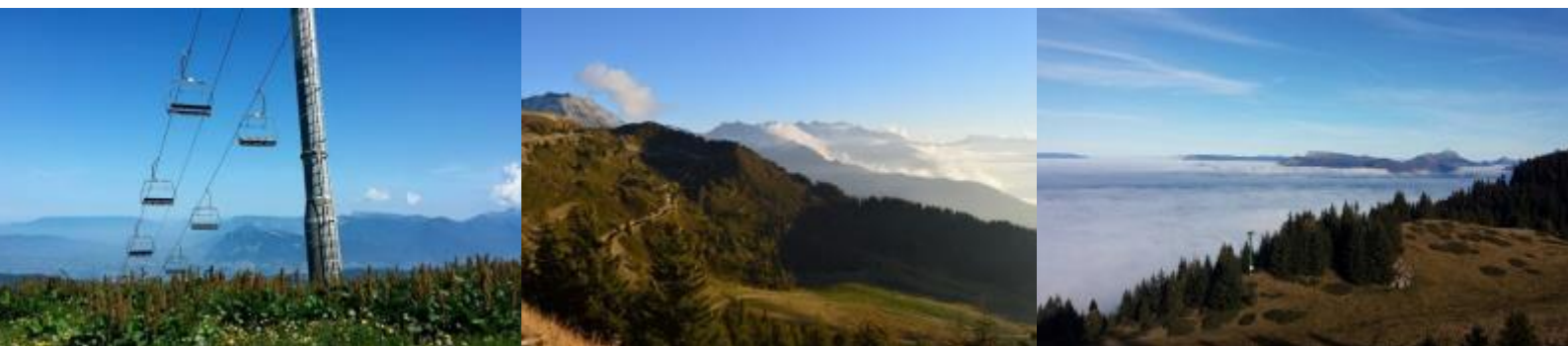
3h



Intérieur et Extérieur



40€



Découverte pédestre, lecture de paysage, transformation par l'homme, montagne, Belledonne, Chartreuse, multi activités, remontées mécaniques, filon, glacier, torrents, sources

Objectifs

- Connaître son territoire d'un point de vue historique et patrimonial
- Comprendre les enjeux de la présence de l'eau sous toutes ses formes pour nos territoires
- Repérer les traces d'interventions humaines sur les paysages
- Connaître et reconnaître les traces d'adaptation de la faune et la flore sur ces milieux travaillés par l'homme.

Encadrement

Le médiateur du musée, un adulte accompagnant. Possibilité de monter un partenariat avec un AMM.

Déroulement

Depuis le bas de la station du Collet d'Allevard et muni de plans des pistes, le groupe découvre l'histoire du Collet d'Allevard à-travers les traces laissées par l'homme dans la station. Promenade historique commentée sur les pistes de ski et dans les chemins de randonnées et de raquettes. L'accent est mis tout au long du parcours sur la préservation des espaces et la gestion de la ressource « eau »

- 📍 Lecture de paysages
- 📍 Les traces d'interventions humaines
- 📍 Les câbles « abandonnés » dans la station
- 📍 Les Bergeries et l'alpage
- 📍 Les anciennes pistes
- 📍 Le télésiège du Grand Paul

Le parcours est adaptable en fonction des demandes

Renseignements et réservations

Musée d'Allevard
Tour des Décors – 2B, Avenue des Bains
38580 Allevard-les-Bains
Tél : 04 76 45 16 40

www.musees.le-gresivaudan.fr / museeallevard@le-gresivaudan.fr

MUSÉE
D'ALLEVARD
Les Musées
du Grésivaudan

Histoire du ski et du Collet d'Allevard



2h



Intérieur et Extérieur



40€



Diaporama, le ski dans le monde, en France, en Isère et à Allevard, rallye photo, timeline

Objectifs

- Connaître son territoire
- Comprendre l'utilité des skis
- Saisir comment le ski est arrivé en France et en Grésivaudan
- Découvrir l'histoire du Collet d'Allevard

Renseignements et réservations

Musée d'Allevard
Tour des Décors – 2B, Avenue des Bains
38580 Allevard-les-Bains
Tél : 04 76 45 16 40

www.musees.le-gresivaudan.fr / museeallevard@le-gresivaudan.fr

MUSÉE
D'ALLEVARD
Les Musées
du Grésivaudan

Le médiateur du musée, un adulte accompagnant, possibilité de monter un partenariat avec un AMM.

Déroulement

I - Diaporama – 1h en classe

- ☉ Diaporama : l'histoire du ski, l'arrivée du ski en France et en Belledonne, l'histoire du Collet d'Allevard.
- ☉ Présentation d'objets des collections du musée amenés dans des caisses.

II - Rallye photo (si les conditions météorologiques le permettent) – 1h en extérieur

- ☉ Séparation de la classe en deux groupes (un avec le médiateur, un avec l'enseignant)
- ☉ Des photos anciennes du Collet d'Allevard sont présentées aux groupes. Munis de leur livret pédagogique, les enfants se rendent à l'endroit où les photos ont été prises pour y retrouver la même photo avec une question au dos.

7 photos sur la station – secteur Malatrait

2 photos sur le centre (proposition pour Classes de neige)

Les enfants répondent alors à la question en inscrivant la réponse sur leur livret pédagogique.

- ☉ Retour en classe, suivant le temps qu'il reste :

À la fin du livret pédagogique, trois jeux/questions : les différentes parties du ski, l'affiche du premier TS de Malatrait, redessiner un siège de TS.

II bis - Timeline de l'histoire du ski (si les conditions météorologiques ne permettent pas le Rallye photo) – 30min en classe

- ☉ Séparation de la classe en trois groupes
- ☉ Chaque groupe reçoit des cartes (de l'apparition des skis à l'inauguration du TS de Claran en passant par l'invention du chasse-neige) et doit les remettre dans l'ordre chronologique. (Tous les événements présents sur les cartes ont été découverts durant le diaporama)
- ☉ Vérification avec l'ensemble du groupe classe

Renseignements et réservations

Musée d'Allevard
Tour des Décors – 2B, Avenue des Bains
38580 Allevard-les-Bains
Tél : 04 76 45 16 40

www.musees.le-gresivaudan.fr / museeallevard@le-gresivaudan.fr

MUSÉE
D'ALLEVARD
Les Musées
du Grésivaudan

Petite visite allevardine



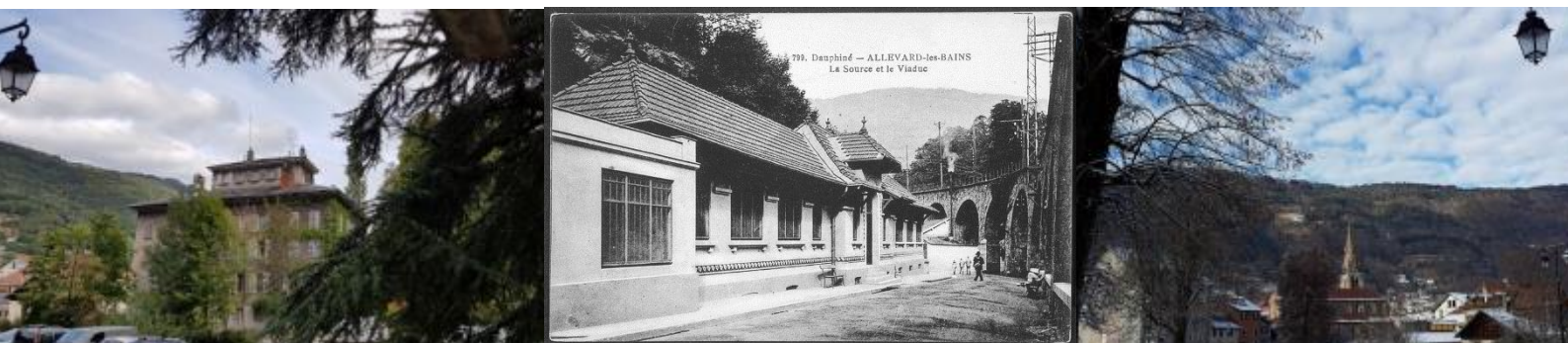
1h30



Extérieur



40€ par classe



Allevard, déambulation, sidérurgie, thermalisme, village

Objectifs

- Connaître son territoire d'un point de vue historique et patrimonial
- Découvrir les activités économiques historiques d'Allevard
- Connaître les grandes étapes du développement d'Allevard

Encadrement

Le groupe est sous l'entière responsabilité de l'enseignant.

Déroulement

Départ devant le Musée d'Allevard.

☺ Des comtes de Barral à la Maison des Forges.

☺ La route du Bout du monde, liens entre sidérurgie et thermalisme ☺.

☺ La vie du village, de la rue Bombec au lavoir.

☺ Le passage du Tacot en haut de la Maison Boël.

☺ Le Parc Thermal, médecine et vie mondaine.

Adaptation du parcours en fonction des demandes de l'enseignant.

Renseignements et réservations

Musée d'Allevard
Tour des Décors – 2B, Avenue des Bains
38580 Allevard-les-Bains
Tél : 04 76 45 16 40

www.musees.le-gresivaudan.fr / museeallevard@le-gresivaudan.fr

Diaporama Les Grands Prédateurs



1h30



Intérieur



40€ par classe



Belledonne, loup, ours, lynx, histoire, réintroduction, diaporama, empreintes

Objectifs

- Connaître son territoire d'un point de vue historique
- Découvrir la faune du Massif de Belledonne
- Comprendre la présence des grands prédateurs sur Belledonne

Déroulement du diaporama

- 🗺 Les Grands Prédateurs qui sont-ils ?
- 🗺 Leurs modes de vie
- 🗺 Apparition, disparition et réintroduction en Belledonne
- 🗺 Présentation d'empreintes de loups, ours et lynx

Renseignements et réservations

Musée d'Allevar
Tours des Décors – 2B, Avenue des Bains
38580 Allevar-les-Bains
Tél : 04 76 45 16 40

www.musees.le-gresivaudan.fr / museeallevar@le-gresivaudan.fr

MUSÉE
D'ALLEVAR
Les Musées
du Grésivaudan

Allevard – Pays de fer



2h



Intérieur ou extérieur



40€ par classe



Allevard, jeu de société, mines, fer, hommes, chaîne opératoire, transformation

Objectifs

- Connaître le territoire d'un point de vue historique et patrimonial
- Découvrir les activités économiques historiques d'Allevard
- Comprendre l'exploitation du fer en pays d'Allevard

Déroulement

Le groupe classe est divisé en groupe de 3-4 élèves.

🕒 Chaque groupe reçoit un morceau de glaise et une carte « figure ». (au dos de la carte se trouvent : un texte commun à tous qui pose les bases de l'histoire du fer, et un texte spécifique en fonction de la figure) Ils doivent refaire leur « figure » avec la terre et les éléments qu'ils gagneront sur le plateau de jeu.

🕒 A tour de rôle, chaque groupe vient faire avancer son pion sur le plateau de jeu. Ils gagnent soit de la glaise supplémentaire, soit des matériaux (bois, fleur, cailloux ...) soit des informations complémentaires.

🕒 Lorsqu'un groupe est arrivé à la fin, le jeu s'arrête. Le maître du jeu laisse quelques minutes pour terminer les réalisations plastiques et l'ensemble du groupe se réunit.

🕒 Les élèves présentent leur création et l'histoire qui accompagne la figure. L'histoire du fer en Pays d'Allevard est alors reconstituée.

Encadrement

Le groupe est sous l'entière responsabilité de l'enseignant.

Renseignements et réservations

Musée d'Allevard
Tour des Décors – 2B, Avenue des Bains
38580 Allevard-les-Bains
Tél : 04 76 45 16 40

www.musees.le-gresivaudan.fr / museeallevard@le-gresivaudan.fr

MUSÉE
D'ALLEVARD
Les Musées
du Grésivaudan

Balade contée au Collet d'Allevard



2h



Extérieur



40€

**Objectifs**

- Découverte du patrimoine naturel et des traditions orales
- Changer son regard
- Marcher en montagne

Déroulement

- ⌚ Départ du plateau du Super Collet
- ⌚ Montée au Nid d'aigle – conte Le Grand Charnier
- ⌚ Descente par la piste « Tchonch »
- ⌚ Le dernier ours d'Allevard
- ⌚ Descente par la gentiane
- ⌚ Les Tufs et la formation de Belledonne
- ⌚ La fée Myrtille – le lac de Saint Pierre
- ⌚ Arrivée au bas de la station

Encadrement

Le groupe est sous l'entière responsabilité de l'enseignant.

Possibilité d'adapter le parcours en fonction des tranches d'âge.

Possibilité de la faire en veillée.

Renseignements et réservations

Musée d'Allevard
 Tour des Décors – 2B, Avenue des Bains
 38580 Allevard-les-Bains
 Tél : 04 76 45 16 40

www.musees.le-gresivaudan.fr / museeallevard@le-gresivaudan.fr

Pour cause de reconstruction du Musée d'Allevard, les collections permanentes du Musée d'Allevard ne sont pas accessibles aux visiteurs. Toutes les médiations se font en extérieur ou en classe.

Tarifs 40€ par classe et par séance

Gratuité La gratuité est accordée dans le cadre des visites scolaires pour les enseignants, parents-accompagnateurs et chauffeurs.

Les élèves sont placés sous l'entière responsabilité de leurs accompagnateurs durant les visites.

Réservation

Petite visite allevardine : disponible toute l'année

Histoire du ski : Toute l'année (proposition très adaptée aux classes de neige)

Diaporama Les Grands Prédateurs : disponible toute l'année

Histoire de la station et gestion de l'eau : de mai à octobre

Allevard – Pays de Fer : disponible toute l'année

Balade contée au Collet d'Allevard : disponible toute l'année (avec raquette en hiver et hors horaires d'ouverture de la station).

Modes de règlement acceptés Espèces, chèques, virements

Renseignements et réservations

Musée d'Allevard
Tour des Décors – 2B, Avenue des Bains
38580 Allevard-les-Bains
Tél : 04 76 45 16 40

www.musees.le-gresivaudan.fr / museeallevard@le-gresivaudan.fr